

Установка DeltaCard на операционные системы Windows 7 и XP (только x32 разрядные)

- 1) Скачиваем программу DeltaCard с сайта <http://www.deltaprof.com/program/deltacard/>
- 2) Разархивируем файл DeltaCard\_usb.rar
- 3) Запускаем установку DeltaCard\_usb.exe
- 4) Выбираем Язык для программы. И жмем “Далее”.
- 5) После установки программы нужно будет установить драйвер. Для этого перейдем в Мой компьютер и нажмем на него правой кнопкой мыши → Свойства → Находим слева вкладку Диспетчер устройств (в XP вкладке оборудование будет кнопка Диспетчер устройств)
- 6) В разделе USB Находим Delta Professional Cartridge Programmer.
- 7) Нажимаем правой кнопкой мыши и находим кнопку Свойства.
- 8) Нажимаем Обновить драйвер → Выполнить поиск драйвера на этом компьютере. Указываем путь к папке из которой вы устанавливали DeltaCard\_usb.

## ИНСТРУКЦИЯ ПО УСТАНОВКЕ VIRTUAL BOX И DELTA CARD ДЛЯ РАБОТЫ НА ОПЕРАЦИОННЫХ СИСТЕМАХ С x64

Запуск программы Oracle VM VirtualBox, появится окно программы смотреть на рисунок 1.

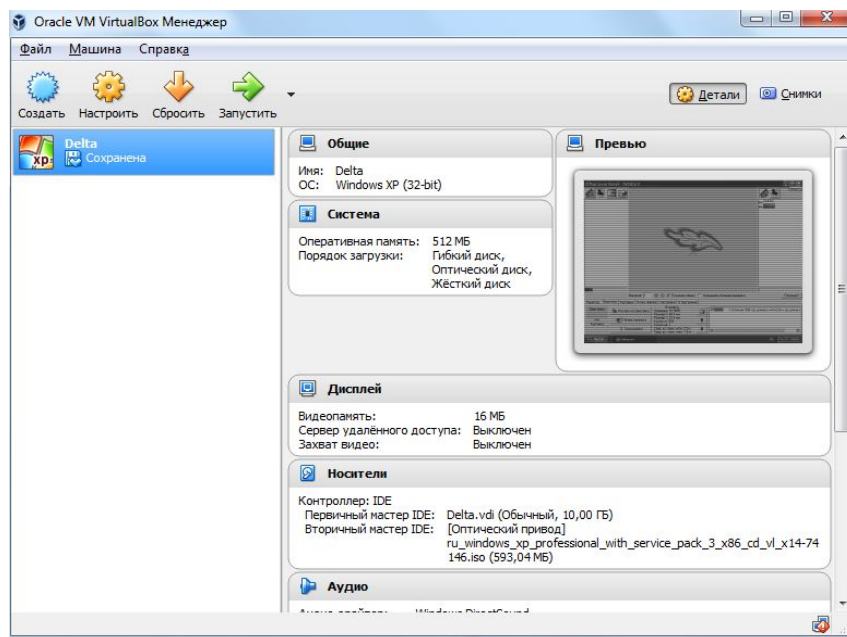


Рисунок 1 – Окно программы Oracle VM VirtualBox

Последовательность действий по запуску виртуальной операционной системы Windows XP, смотреть на рисунок 2:

- 1) Правой кнопкой мыши в окне программы выделяем ОП (Операционная Система) Windows XP.
- 2) Нажимаем кнопку “Запуск”.

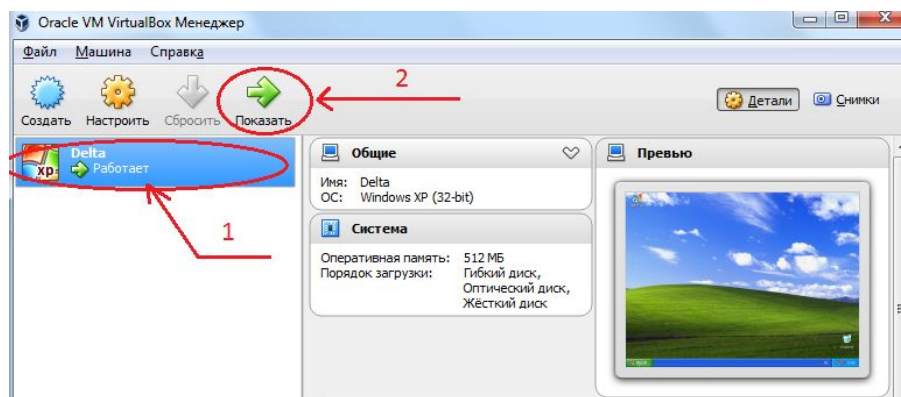


Рисунок 2 – Последовательность действий по запуску виртуальной операционной системы Windows XP

После запуска виртуальной машины появится рабочий стол Windows XP, смотреть на рисунок 3.

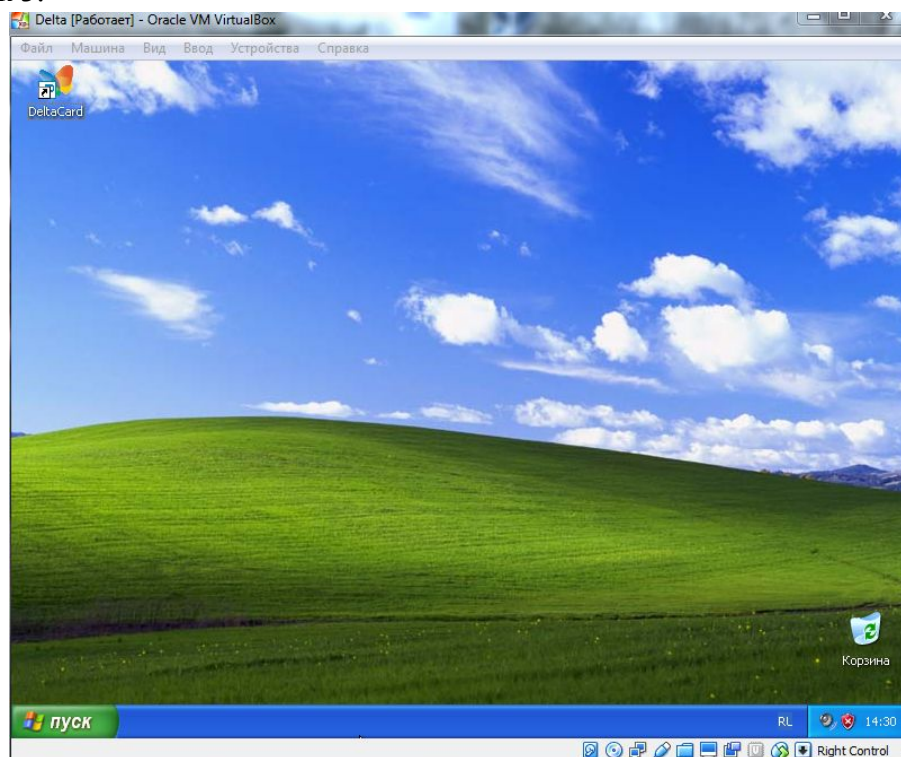


Рисунок 3 – рабочий стол Winodws XP.Последовательность действий по запуску DeltaCard, смотреть на рисунок 4.

- 1) Вставляем в компьютер/ноутбук в USB разъем картридж с программатором.

- 2) Нажимаем на верхней панели рабочего стола, вкладку “Устройства” переходим в раздел “USB” и в списке выбираем “Delta Professional Cartridge Programmer”.
- 3) Запускаем программу с рабочего стола “DeltaCard”

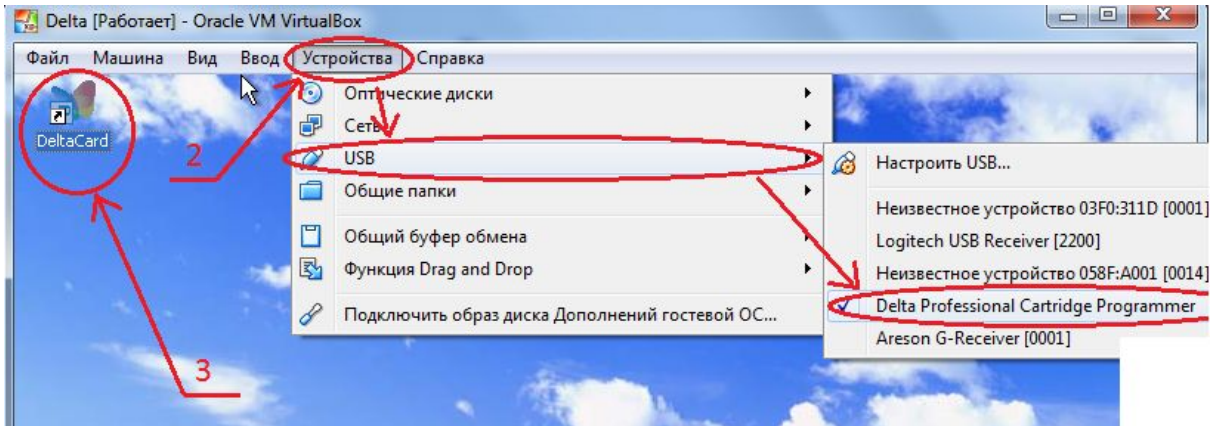


Рисунок 4 – Последовательность действий по запуску DeltaCard

После выполнения всех действий запуститься программа “Delta Card”, смотреть на рисунок 5.

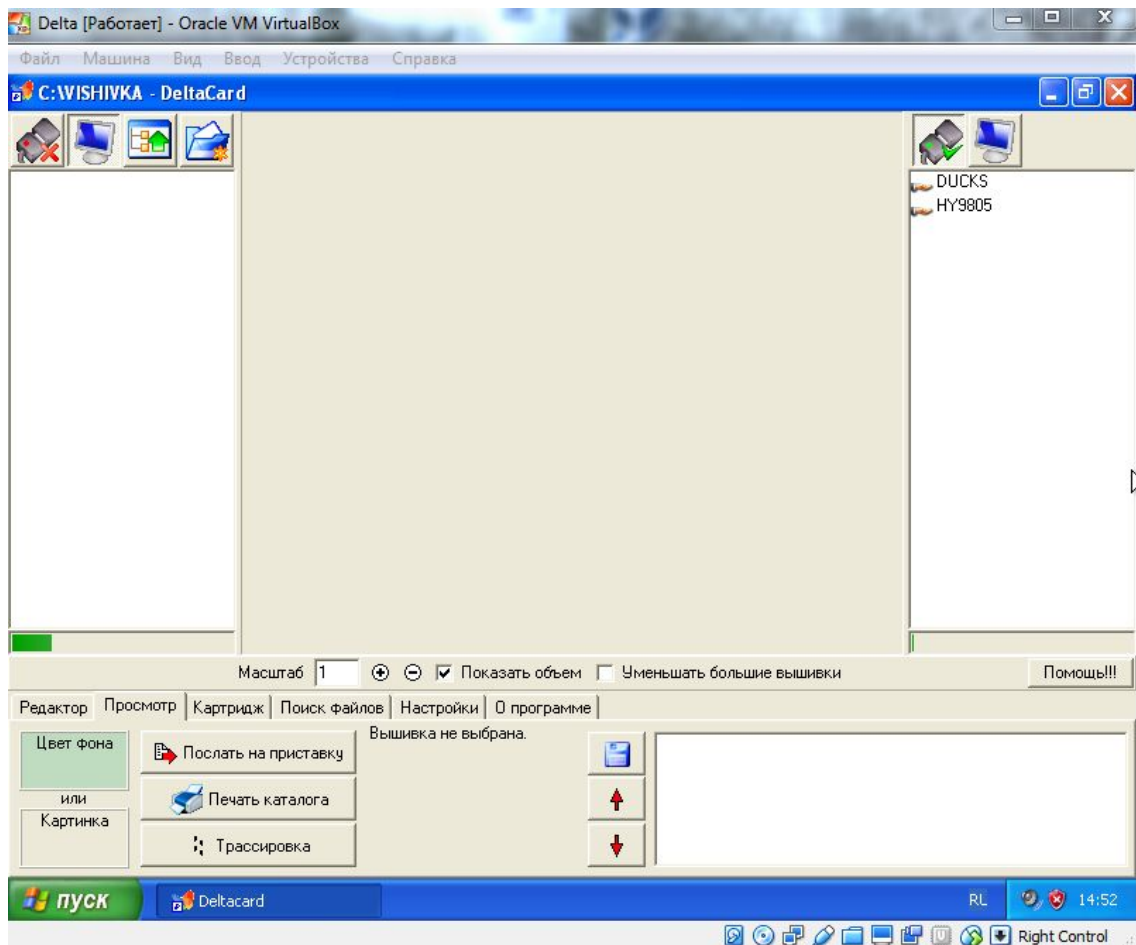


Рисунок 5 – окно программы “DeltaCard”

Для того чтобы открыть USB флешку на виртуальной машине, нужно проделать фактически такую же операцию как на рисунке 4, только в списке выбрать USB флешку. Название флешки по стандарту пишется название фирмы издателя. После проделанной операции зайдите на “Мой компьютер” и там вы найдете флешку.